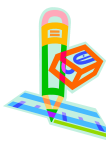


教員採用模擬試験の案内



今の自分の実力を知って今後の対策に役立てよう!!

本試験さながらの
実践的模試

合格への指針
答案&成績分析票

延べ2万人が受験

実施日			申込期間
4月	教員採用模試	4/21 (土)	4/2 (月) ~ 4/13 (金)
5月	教員採用模試	5/12 (土)	4/23 (月) ~ 5/2 (水)
6月	教員採用模試 ※大阪府対策模試	6/2 (土)	5/14 (月) ~ 5/25 (金)

※大阪対策模試(6月)は、別紙チラシをご確認ください。

なお、大阪府対策模試をお申込みの方は、6月模試申込書でお申込み下さい。



科目・受験料【生協組合員】		
一般教養	1,240円	2,060円
教職教養	1,240円	
専門教養	小学校9教科・専門科目	2,060円
	小学校4教科	2,060円
	論作文	2,060円

※ 生協組合員でない方は、割増価格となりますのでお申込の際にご確認ください。

※ 4月・5月・6月の各回受験料に対し、教育振興会より¥1,000が助成されます。

天王寺キャンパスの方は生協天王寺店でお申込み下さい。